

XXIX JORNADAS DE PEDIATRIA



29//FEV//01//MAR//2024

Edifício Egas Moniz - FMUL

DEPARTAMENTO DE PEDIATRIA
HOSPITAL DE SANTA MARIA
CLÍNICA UNIVERSITÁRIA DE PEDIATRIA
DIRETORA: PROF. DOUTORA ANA ISABEL LOPES

ESSÊNCIA E INOVAÇÃO



UNIDADE LOCAL DE SAÚDE
SANTA MARIA

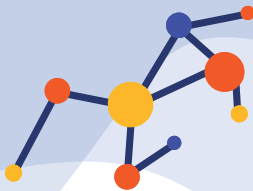


FACULDADE DE
MEDICINA
LISBOA



CAML
CENTRO ACADÉMICO DE MEDICINA LISBOA

ESSÊNCIA E INOVAÇÃO



● PRESIDENTE

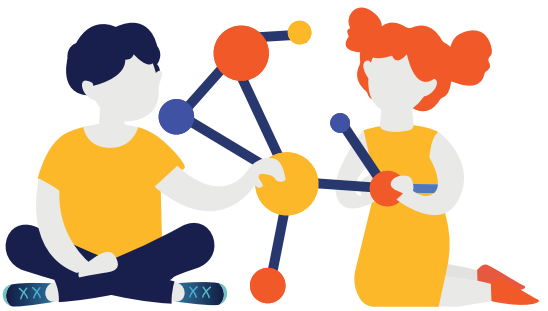
Ana Isabel Lopes

● COMISSÃO ORGANIZADORA

Rosário Ferreira
Raquel Gouveia
Miguel Bernardo
Carolina Gonçalves
Sara Fonseca
Elizabete Vieira
Ana Rita Araújo
Sara Oliveira
Diana Pereira
Raquel Gouveia Silva
Marisa Gomes
Vânia Oliveira
Priscila Carreira
Isabel Pinho
Bárbara Câmara

● COMISSÃO CIENTÍFICA

Ana Berta Sousa
André Graça
António Levy Gomes
Miroslava Gonçalves
Mónica Rebelo
Teresa Goldschmidt



● PRELETORES E MODERADORES

A. Caldas Afonso, HSA, Porto
Alberto Berenguer, HSM,ULSSM, Lisboa
Ana Curado, HSM,ULSSM, Lisboa
Ana Fernandes, HSM,ULSSM, Lisboa
Ana Fonseca, HSM,ULSSM, Lisboa
Ana Gonçalves, HSM,ULSSM, Lisboa
Ana Isabel Lopes, HSM,ULSSM, Lisboa
Ana Mouzinho, HSM,ULSSM, Lisboa
Ana Neves, HSM,ULSSM, Lisboa
Ana Paula Martins, HSM,ULSSM, Lisboa
Ana Rita Simão, HSM,ULSSM, Lisboa
Ana Silva, HSM,ULSSM, Lisboa
Ana Sofia Branco, Rede Diferenças, Lisboa
Ana Sousa, HSM,ULSSM, Lisboa
Andre Martins, HSM,ULSSM, Lisboa
André Travessa, HSM,ULSSM, Lisboa
Ângela Martins, HSM,ULSSM, Lisboa
António Jorge Cabral, HSM,ULSSM, Lisboa
António Levy Gomes, HSM,ULSSM, Lisboa
António Moreira, HSM,ULSSM, Lisboa
António Silva, HSM,ULSSM, Lisboa
Artur Sousa, HSM,ULSSM, Lisboa
Bárbara Aguas, HSM,ULSSM, Lisboa
Brígida Robalo, HSM,ULSSM, Lisboa
Carla Pereira, HSM,ULSSM, Lisboa
Carla Simão, HSM,ULSSM, Lisboa
Carolina Costa, HSM,ULSSM, Lisboa
Catarina Nascimento, HSM,ULSSM, Lisboa
Catarina Salgado, HSM,ULSSM, Lisboa
Celeste Barreto, HSM,ULSSM, Lisboa
Celeste Gomes, HSM,ULSSM, Lisboa
Célia Costa, HSM,ULSSM, Lisboa
Célia Ramalho, HSM,ULSSM, Lisboa
César Gouveia, Op. Nariz Vermelho, Lisboa
Cláudia Bandeira de Lima, HSM,ULSSM, Lisboa
Cristina Jácome, CINTESIS/FMUP, Porto
Cristina Tapadinhas, HSM,ULSSM, Lisboa
Daniela Cirja
Diana Pereira, HSM,ULSSM, Lisboa
Diogo Cardoso, HSM,ULSSM, Lisboa
Duarte Barreto, HSM,ULSSM, Lisboa
Eduarda Costa, HSM,ULSSM, Lisboa
Elisabete Patrício, HSM,ULSSM, Lisboa
Elisabete Vaz, HSM,ULSSM, Lisboa
Elisabete Vieira, HSM,ULSSM, Lisboa
Emília Fradique, HSM,ULSSM, Lisboa
Erica Torres, HSM,ULSSM, Lisboa
F. Coelho Rosa, HSM,ULSSM, Lisboa
Fátima Duarte, HSM,ULSSM, Lisboa
Fátima Trindade, HSM,ULSSM, Lisboa
Fernanda Amaral, HSM,ULSSM, Lisboa
Filipa Durão, HSM,ULSSM, Lisboa
Filipa Ramos, HSM,ULSSM, Lisboa
Francisco Abecasis, HSM,ULSSM, Lisboa
Guiomar Teixeira, HSM,ULSSM, Lisboa
Helena Fonseca, HSM,ULSSM, Lisboa
Helena Loreto, HSM,ULSSM, Lisboa
Henrique Coelho, HSM,ULSSM, Lisboa
Idalina Bordalo, HSM,ULSSM, Lisboa
Inês Teixeira, HSM,ULSSM, Lisboa
Isabel Esteves, HSM,ULSSM, Lisboa
Isabel Pinho, HSM,ULSSM, Lisboa
Isabel Sampaio, HSM,ULSSM, Lisboa
Joana Botelho Vieira, HSM,ULSSM, Lisboa
Joana Coelho, HSM,ULSSM, Lisboa
Joana Fermeiro, HSM,ULSSM, Lisboa
Joana Glória, HSM,ULSSM, Lisboa
Joana Rombert, HSM,ULSSM, Lisboa
Joana Saldanha, HSM,ULSSM, Lisboa
Joana Vasconcelos, HSM,ULSSM, Lisboa
José Gonçalo Marque, HSM,ULSSM, Lisboa
Karla Pinto, HSM,ULSSM, Lisboa
Leila Valente, Rede Diferenças, Lisboa
Leonor Bento, HSM,ULSSM, Lisboa
Leonor Boto, HSM,ULSSM, Lisboa
Lia Oliveira, HSM,ULSSM, Lisboa
Luis Rodrigues, HSM,ULSSM, Lisboa
Luis Varandas, HDE, ULS São José
Luísa Preto, HCR, ULSCOeste
Luíza Teixeira de Freitas, Op. Nariz Vermelho, Lisboa
Manuela Baptista, HSM,ULSSM, Lisboa
Margarida Abrantes, HSM,ULSSM, Lisboa
Margarida Albuquerque, HSM,ULSSM, Lisboa
Margarida Cunha, HSM,ULSSM, Lisboa
Margarida Veloso, HSM,ULSSM, Lisboa
Maria João Lobarinhas, HSM,ULSSM, Lisboa
Maria João Manteigas, HSM,ULSSM, Lisboa
Maria João Palaré, HSM,ULSSM, Lisboa
Maria João Ximenes, HSM,ULSSM, Lisboa
Mariana Miranda, HSM,ULSSM, Lisboa
Marina Mota, HSM,ULSSM, Lisboa
Mário Figueiredo, IST, UL, Lisboa
Marisa Gomes, HSM,ULSSM, Lisboa
Marisa Vieira, HSM,ULSSM, Lisboa
Miroslava Gonçalves, HSM,ULSSM, Lisboa
Mónica Costa, IPS, Setúbal
Mónica Pitta Grós, HSM,ULSSM, Lisboa
Mónica Rebelo, HSM,ULSSM, Lisboa
Patrícia Almeida Nunes, HSM,ULSSM, Lisboa
Patrícia C. Reis, HSM,ULSSM, Lisboa
Patrícia Janeiro, HSM,ULSSM, Lisboa
Patrícia Lipari, HSM,ULSSM, Lisboa
Paula Costa, HSM,ULSSM, Lisboa
Paulo Paixão, NMS, Lisboa
Raquel Henriques, HSM,ULSSM, Lisboa
Rita Gomes, Hcuf, Sintra
Rita Guerreiro, HSM,ULSSM, Lisboa
Rita Martins, HSM,ULSSM, Lisboa
Rita Nunes, HSM,ULSSM, Lisboa
Rita Raminhos, HSM,ULSSM, Lisboa
Rita Teixeira, HSM,ULSSM, Lisboa
Rosa de Pinho, SP de Hipertensão, Lisboa
Rosa Martins, HSM,ULSSM, Lisboa
Rosário Ferreira, HSM,ULSSM, Lisboa
Rosário Pinto, HSM,ULSSM, Lisboa
Rosário Santos, HSM,ULSSM, Lisboa
Rui Ferreira Carvalho, HSM,ULSSM, Lisboa
Sandra Valente, HSM,ULSSM, Lisboa
Sara Azevedo, HSM,ULSSM, Lisboa
Sara Costa, HSM,ULSSM, Lisboa
Sara Ferreira, HCuf Descobertas, Lisboa
Sara Fonseca, HSM,ULSSM, Lisboa
Sara Oliveira, HSM,ULSSM, Lisboa
Sara Vargas, HSM,ULSSM, Lisboa
Sérgio Deodato, FCSE, Lisboa
Sílvia Freira, HSM,ULSSM, Lisboa
Sofia Almeida, HSM,ULSSM, Lisboa
Sofia Cochito, HSM,ULSSM, Lisboa
Sofia Moeda, HSM,ULSSM, Lisboa
Sofia Vieira, HSM,ULSSM, Lisboa
Solange Fernandes, HSM,ULSSM, Lisboa
Stella Stabouli, Hippocrates General Hosp., Thessaloniki, Greece
Susana Martins, HSM,ULSSM, Lisboa
Susana Ramos, HSM,ULSSM, Lisboa
Suzana Henriques, HSM,ULSSM, Lisboa
Tânia Dias, HSM,ULSSM, Lisboa
Telma Pereira, ESS, IP Setúbal
Teresa Bandeira, HSM,ULSSM, Lisboa
Teresa Goldschmidt, HSM,ULSSM, Lisboa
Teresa Mirco, HSM,ULSSM, Lisboa
Tiago Santos, HSM,ULSSM, Lisboa
Tomás Carvalho, HSM,ULSSM, Lisboa
Tomás Ribeiro Silva, HSM,ULSSM, Lisboa



INFORMAÇÕES GERAIS

Inscrições através do site:

www.jornadaspediatriachuln.pt

A inscrição torna-se efetiva só após o envio do comprovativo de transferência bancária (IBAN PT50 0018 0003 29400488020 56) para o **email**: departamentodepediatria@chln.min-saude.pt

Facebook.com/jornadaspediatriahsm

Instagram.com/jornadaspediatriahsm

COMUNICAÇÕES

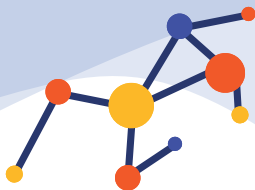
Submissão de resumos através do site:

www.jornadaspediatriachuln.pt

Data limite de submissão:

4 de fevereiro 2024

É **obrigatória** a inscrição do 1º autor nas Jornadas de Pediatria.



REGRAS PARA A ELABORAÇÃO DOS RESUMOS

• TÍTULO

Deve conter uma ideia precisa do conteúdo do resumo e ser escrito em letra MAIÚSCULA

• AUTORES

O primeiro autor deve apresentar o trabalho.

Todos os autores devem ler e aprovar o resumo. Incluir as filiações institucionais.

• TEXTO

- Os resumos têm um **limite de 1760 caracteres**, incluindo os espaços.
- A letra a utilizar deve ser Arial 12.
- O texto deve incluir: Introdução, Objetivos, Métodos, Resultados e Conclusões.
- Nos casos clínicos, o texto deve incluir: Introdução, Descrição e Discussão.

• COMUNICAÇÃO ORAL

7 minutos de apresentação

3 minutos de discussão

• POSTER

3 minutos de apresentação

2 minutos de discussão

• PRÉMIOS

Serão atribuídos os seguintes prémios:

Prémio Melhor Comunicação Oral - 500,00 €

Menção Honrosa para Comunicação Oral

Prémio Melhor Poster com apresentação em sala - 250,00 €

Menção Honrosa para Poster



1 A CRIANÇA DOS 0 AOS 6 ANOS

Responsáveis | Carolina Amaro Gonçalves e Miguel Bernardo

8h30 Abertura do Curso

Parte 1 - O ABC da Pediatria

8h40 A consulta pré-natal e do recém-nascido
Margarida Cunha

9h00 Alimentação no 1.º ano de vida
Paula Costa

9h30 O desassossego das cólicas
Joana Glória, Miguel Bernardo

9h45 Crescimento: avaliação e sinais de alarme
Raquel Henriques

10h00 Desenvolvimento infantil: sinais de alarme
Sara Oliveira, Catarina Nascimento

10h30 Saúde oral das crianças: o uso de chupeta,
freio e higiene oral
Ana Rita Simão, Duarte Barreto

10h50 Intervalo

Parte 2 - Situações e problemas frequentes

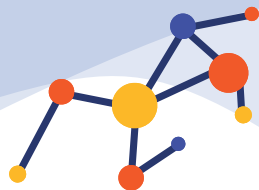
11h00 Ele não come nada: Seletividade e perturbações
do comportamento alimentar
Luís Rodrigues

11h30 Não se percebe nada do que ele diz:
Como avaliar e estimular a linguagem
M. João Ximenes, Joana Rombert

12h00 Não sei como gerir as birras! A importância do brincar
Elisabete Vaz, Rita Guerreiro, Catarina Nascimento

12h20 O adeus às fraldas e a enurese
Sofia Cochito

12h40 Dormir bem, faz bem!
Rosário Ferreira



13h00 Almoço

Parte 3 - Pergunte ao especialista

14h00 Pergunte ao Otorrinolaringologista

Tomás Carvalho

- Audição e rastreios
- Otites recorrentes e otopatia serosa

14h40 Pergunte ao Oftalmologista

Ana Fonseca

- O exame oftalmológico da criança e rastreios
- Estrabismo, ambliopia, erros refrativos e outras patologias frequentes

15h20 Pergunte ao Dermatologista

Cristina Tapadinhas

- Situações e atitudes frequentes em dermatologia pediátrica

16h00 Intervalo

16h10 Pergunte ao Fisiatra

Tomás Ribeiro Silva, Teresa Mirco

- Torcicolo congénito, plagiocefalia e alterações posturais

16h50 Pergunte ao Ortopedista

- O andar e desvios dos membros

Graça Lopes, Ana Sofia Lima

17h30 Avaliação final



2 ECOGRAFIA À CABECEIRA DO DOENTE

Responsáveis | Raquel Gouveia, Elizabete Vieira e Leonor Boto

8h30 Abertura do curso

Sessão teórica e casos clínicos

8h40 Princípios básicos de ecografia
Mariana Miranda

9h00 Ecocardiograma funcional
Mónica Rebelo

- Planos, Avaliação da função ventricular e volémia, Casos clínicos

10h00 Ecografia pulmonar
Alberto Berenguer

- Princípios gerais da ecografia pulmonar. Principais patologias. Casos clínicos

10h45 Intervalo

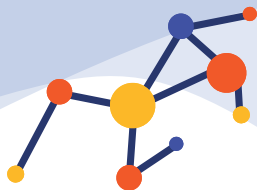
11h00 e-FAST abdominal (ecografia em contexto de trauma)
Karla Pinto, Rita Raminhos

- Indicações e contra-indicações, Vantagens e desvantagens. Casos clínicos

11h45 Colocação de cateter venoso central por técnica ecoguiada
Miroslava Gonçalves, António Moreira

- Referências anatómicas e posicionamento, Técnica de Seldinger, Complicações e resolução

12h30 Almoço



13h30 Bancas práticas com modelos

Banca 1

Ecocardiograma- Paraesternal eixo longo e eixo curto
Leonor Boto

Banca 2

Ecocardiograma- Apical e subcostal
Sofia Almeida

Banca 3

Ecografia pulmonar
Alberto Berenguer, Isabel Sampaio

e-FAST abdominal

Karla Pinto, Rita Raminhos, Diogo Cardoso, Henrique Coelho

Banca 4

Acessos vasculares

Miroslava Gonçalves, André Martins, António Moreira,
Ana Gonçalves

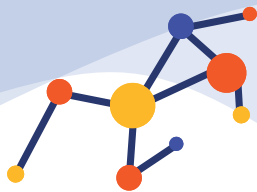
17h45 Avaliação final



3 INSUCESSO ESCOLAR: DAS DIFICULDADES ESCOLARES À PERTURBAÇÃO DA APRENDIZAGEM ESPECÍFICA

Responsável | Manuela Baptista

9h00	Abertura do curso
9h15	Introdução ao insucesso escolar Susana Martins
9h45	História clínica O caminho para as dificuldades de aprendizagem Artur Sousa
10h15	Alterações da cognição e das funções executivas nas dificuldades de aprendizagem Cláudia Bandeira de Lima
10h45	Intervalo
11h00	Avaliação e diagnóstico nas dificuldades de aprendizagem da leitura e escrita Fátima Trindade
11h45	Intervenção multissensorial na leitura e na escrita Joana Rombert e Maria João Ximenes
12h30	Almoço
14h00	Aspetos linguísticos associados à matemática Telma Pereira
14h45	Avaliação e diagnóstico nas dificuldades de aprendizagem da matemática Ana Sofia Branco
15h30	Intervenção nas dificuldades de aprendizagem da matemática Leila Valente
16h00	Teste de avaliação



4 ENFERMAGEM PEDIÁTRICA: NA ERA DO DIGITAL SEM PERDER O FUNDAMENTAL

Responsável | Priscila Carreira

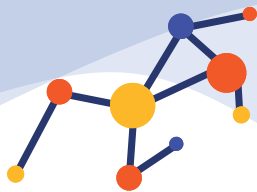
8h30	Abertura do Curso
8h45	Da Urgência ao Internamento: "Direito a história" Como foi e como é ... Contado na primeira pessoa Celeste Gomes
9h45	Evolução ética/jurídica do direito ao acompanhamento das crianças em contexto hospitalar Sérgio Deodato
10h45	Intervalo
	Segurança e Qualidade
11h00	Prestar cuidados à criança certa Susana Ramos
11h30	Uso da tecnologia na promoção da segurança do doente Mónica Costa
12h00	Smartphones e a segurança do doente Idalina Bordalo
12h30	Discussão
13h00	Encerramento



5 KIT DE FERRAMENTAS EM CUIDADOS PALIATIVOS PEDIÁTRICOS

Responsável | Maria João Palaré

9h00	Abertura do Curso Maria João Palaré e Emília Fradique
9h10	CrITÉrios de Referenciação - Escala PaPaS Maria João Palaré
9h40	ComunicaçãO <ul style="list-style-type: none">• Plano individual de cuidados António Silva e Maria João Palaré• TransmissãO de más notícias Diana Pereira e Maria João Palaré• Conferência familiar Joana Vasconcelos e Maria João Palaré
10h30	Escalas de controlo de sintomas Catarina Salgado e Sara Fonseca
11h15	Intervalo
11h30	ExaustãO do cuidador - Escala de Zarit Emília Fradique
12h00	Luto - PiP's Kit Emília Fradique
12h30	Risco social Maria João Manteigas e Inês Teixeira
13h00	AvaliaçãO final



6 O QUE FAZER COM ESTE DOENTE? SAÚDE MENTAL NA URGÊNCIA PEDIÁTRICA

Responsável | Teresa Goldschmidt

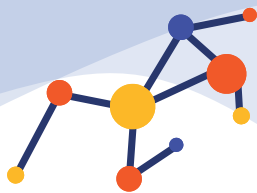
- | | |
|--------------|--|
| 9h00 | Vamos começar!
Teresa Goldschmidt |
| 9h30 | E quando estão muito agitados?
Carolina Costa, Marisa Gomes |
| 10h00 | Tenho uma dor no peito, não consigo respirar...
Suzana Henriques, Eduarda Costa |
| Intervalo | |
| 11h00 | Quando se magoam a si próprios...
Será que querem morrer?
Rita Teixeira, Joana Botelho Vieira |
| 11h30 | Esta dor que eu tenho em mim...
estão a dizer que não é nada?
Rui Ferreira Carvalho, Maria João Lobarinhas |
| 12h00 | O que fazer com este doente?
Discussão de vinhetas clínicas em pequenos grupos |



7 A IMPORTÂNCIA DA ARTE E DO HUMOR EM PEDIATRIA

Responsáveis | Graça Oliveira, Núcleo de Ética
e Humanização e Operação Nariz Vermelho

- 14h00** Abertura do Curso
Luíza Teixeira de Freitas
- 14h10** A importância das artes na saúde
Margarida Albuquerque
- 14h30** O papel fundamental das artes na educação
em contexto hospitalar
Margarida Veloso
- 14h50** O impacto da Operação Nariz Vermelho
Francisco Abecasis
- 15h10** Intervalo
- 15h25** Workshop: A arte do improviso
César Gouveia



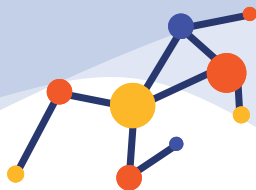
ALERGIA ALIMENTAR

Responsável | Joana Fermeiro

- 14h00** Abertura do Curso
Moderadoras | Leonor Bento, Ana Margarida Neves
- 14h10** Diversificação alimentar e prevenção primária de alergia alimentar | Sara Ferreira
- 14h25** Breves noções teóricas sobre alergia alimentar
António Jorge Cabral
- 14h40** Alergia Alimentar não IgE-mediada: diagnóstico e terapêutica | Ana Fernandes
- 15h00** Alergia Alimentar IgE-mediada: diagnóstico
Joana Fermeiro
- Colheita de história clínica: *tips and tricks*
 - Testes cutâneos por picada (*prick e prick-prick*)
Marina Mota
 - Doseamento de IgE específicas séricas e estudo de componentes moleculares
Joana Fermeiro
 - Provas de provocação oral
Fátima Duarte
- 16h00** Intervalo
- 16h30** Alergia Alimentar IgE-mediada: terapêutica
- Orientação da evicção alérgica
Rita Gomes
 - Imunoterapia oral a alimentos
Rosa Martins
 - Abordagem da anafilaxia
Célia Costa
- 17h30** Avaliação final



- 07h45** Abertura do Secretariado
- 08h00** **POSTERS com discussão em sala**
Moderadores | Sandra Valente, Luís Rodrigues
- 9h00** **Mesa Redonda**
NUTRIÇÃO
Moderadoras | Helena Fonseca, Patrícia Almeida Nunes
- Dietas vegetarianas e défice vitamina B12
Patrícia Lipari Pinto
 - Défices de micronutrientes - vitamina D
Mónica Pitta Grós
 - Dietas "saudáveis" - novas dietas e estilos de vida
(quando comer bem se torna uma obsessão)
Sílvia Freira
- 10h30** **SESSÃO DE ABERTURA**
Carlos Neves Martins, João Eurico Fonseca, Rui Tato Marinho,
Eunice Carrapiço, Carla Martins, Bárbara Menezes,
Ordem dos Médicos, Ana Isabel Lopes
- 11h00** Intervalo
- 11h30** **Conferência**
**IMPACTO DAS MUDANÇAS ORGANIZACIONAIS
NOS CUIDADOS DE SAÚDE EM PEDIATRIA**
A. Caldas Afonso
Presidente | Ana Isabel Lopes
- 12h00** **BREVE PERSPETIVA HISTÓRICA DO DEPARTAMENTO**
Rosário Ferreira, António Levy Gomes
Presidente | F. Coelho Rosa
- 13h15** Almoço Livre
- 13h15** Simpósio KYOWAKIRIN
**RAQUITOOL, FACILITANDO A AVALIAÇÃO
DO RAQUITISMO**
Telma Francisco
Moderador | José Esteves da Silva
- 13h15** Simpósio SANOFI - **NIRSEVIMAB: DA TEORIA
À PRÁTICA CLÍNICA NA PREVENÇÃO CONTRA O RSV**
Francisco Abecasis, Carolina Constant
Moderadora | Filipa Prata



14h30

Mesa Redonda

DOENÇA CRÓNICA - NOVOS INSTRUMENTOS NA AUTOGESTÃO

Moderadoras | Celeste Barreto, Joana Fermeiro

- **Doença Inflamatória Intestinal - Outcomes baseados no doente**
Sara Azevedo
- **Apps no controlo da asma**
Cristina Jácome
- **Desafios do autocateterismo intermitente**
Elizabete Vieira
- **A perspectiva do doente**
Daniela Cirja

16h00

Conferência

PAEDIATRIC HYPERTENSION: RECENT TRENDS AND FUTURE CHALLENGES

Stella Stabouli

Presidente | Rosa de Pinho

Moderadora | Carla Simão

16h30

Intervalo

16h45

SESSÃO TÉCNICA

Moderadores | Ana Paula Martins, Elisabete Patrício

Sedo-analgesia no Serviço de Urgência

Erica Torres

Cuidados com ostomias

Tânia Dias

Novidades no tratamento de feridas

Liliana Abreu

17h45

COMUNICAÇÕES ORAIS

Moderadoras | Patrícia Janeiro, Joana Coelho



08h00 POSTERS EM SALA

Moderadoras | Brígida Robalo, Filipa Durão

09h00 Mesa Redonda

CRIANÇA VULNERÁVEL

Moderadoras | Carla Pereira, Luísa Preto

- A criança migrante | Maria João Manteigas
- Novas morbilidades em traumatologia pediátrica
Miroslava Gonçalves
- Gravidez na adolescência | Sara Vargas, Rita Nunes

09h00 Workshop Técnico

**A PERSPETIVA DO TÉCNICO SUPERIOR DE
DIAGNÓSTICO E TERAPÊUTICA EM PEDIATRIA**

Anfiteatro 52, em paralelo. Duração 3h30

Moderadoras | Rosário Pinto, Fernanda Amaral

- O contributo da neurofisiologia - o que era e o que é
Célia Ramalho
- Do ECG ao detetor de eventos | Isabel Pinho
- Ecocardiograma | Solange Fernandes
- Inovação em Função Respiratória
Multiple breath washout | Ana Silva
- Laboratório do Sono - porquê pediátrico?
Ângela Martins
- A (in)especificidade da terapia ocupacional
na Saúde Mental | Guiomar Teixeira
- O que nos dizem as crianças ao longo
do desenvolvimento | Sofia Vieira
- A Terapia da fala | Maria João Ximenes
- Evolução do Diagnóstico Laboratorial em Genética:
da Citogenética à Genómica | Rosário Santos

10h15 Conferência

INTELIGÊNCIA ARTIFICIAL - APLICABILIDADE CLÍNICA

Mário Figueiredo

Presidente | Teresa Bandeira

10H45 Intervalo

11h15 Mesa Redonda

**INFEÇÃO EM PEDIATRIA - VELHOS AGENTES,
"NOVAS" INFECCÕES**

Moderadores | José Gonçalo Marques, Luís Varandas

- Infecção congénita por CMV:
"the elephant in the room..." | Paulo Paixão
- Doença invasiva a *Streptococcus pyogenes*
Mariana Miranda



- Bactérias gram negativas multirresistentes
Ana Curado

12h15

COMUNICAÇÕES ORAIS

Moderadoras | Bárbara Aguas, Helena Loreto

13h15

Almoço livre

13h15

Simpósio PFIZER

ABORDAGEM PRÁTICA DA INFEÇÃO POR VSR: CASO CLÍNICO, DESAFIOS E SOLUÇÕES

Isabel Esteves, Ana Curado

Moderadora | Joana Borges

13h15

Simpósio ASTRAZENECA

NOVAS OPORTUNIDADES NA PREVENÇÃO DA GRIPE EM IDADE PEDIÁTRICA - A VACINA INTRANASAL

Fernanda Rodrigues

Moderadora | Maria João Marques

14h30

Mesa Redonda

PREVENÇÃO DA DOENÇA CRÓNICA NO RECÉM-NASCIDO (RN)

Moderadoras | Margarida Abrantes, Joana Saldanha

- Encefalopatia hipóxico-isquémica ligeira
Tratar ou não tratar? | Isabel Sampaio
- Doença renal no RN gravemente doente
Que sequelas a longo termo? | Sara Costa
- Da enterocolite necrotizante à síndrome
do intestino curto | Ana Fernandes

15h45

Intervalo

16h00

AVANÇOS RECENTES

Moderadoras | Marisa Vieira, Patrícia C. Reis

- Enxaquecas - compreender a fisiopatologia para inovar
no tratamento | Rita Martins, Tiago Proença dos Santos
- Cardioneuroablação: para quem? | Ana Sousa
- Afinal, quem tem risco tromboembólico?
Catarina Salgado
- Inibidores da JAK | Isabel Esteves
- Perturbação de sono agitado | Lia Oliveira
- Biomarcadores na artrite idiopática juvenil sistémica
Filipa Ramos
- Imunoterapia na Diabetes Mellitus Tipo 1
Proteger a célula beta | Raquel Henriques

17h15

Sessão de encerramento com entrega de prémios

Júri Prémio Melhor Comunicação Oral

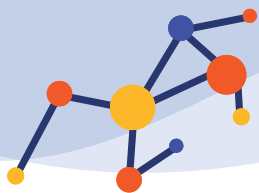
Ana Mouzinho, André Travessa, Rita Jotta

Júri Prémio Melhor Poster

Catarina Nascimento, Marina Mota, Sofia Moeda

Prémios ACSM | J Salazar de Sousa e Maria de Lurdes Levy

PATROCÍNIOS



PATROCÍNIOS CIENTÍFICOS



FACULDADE DE
MEDICINA
LISBOA



SPP
SOCIEDADE
PORTUGUESA
DE PEDIATRIA



**ORDEM
DOS MÉDICOS**

OUTROS PATROCÍNIOS



DANONE
THE FARMUT GROUP

NUTRICIA



A. MENARINI PORTUGAL

Abbott

AstraZeneca 

barral
É de Família


BIODENDRUM

B:OMARIN

FERRING
PRODUTOS FARMACÉUTICOS

Glutamine
grupo **NUTRISENS***

Humana
for mommy and me.

Kyowa KIRIN


Nestlé

Orphalan


Pierre Fabre
Dermo-Cosmétique

PARI

Pfizer

reckitt  **MeadJohnson**
Nutrition

sanofi

theravia
bring life to hope

ultragenyx
pharmaceutical

URIAGE
EAU THERMALE

X
PHARMA

www.jornadaspediatriachuln.pt

Secretariado: departamentodepediatria@ulssm.min-saude.pt

